



RESULTADO AGREGADO POR UNIDADE ACADÊMICA DA AUTOAVALIAÇÃO DO DISCENTE NA TURMA

Relação das questões avaliadas:

- 01 O nível de assiduidade (frequência) do discente às aulas foi considerado.
- 02 O nível de pontualidade do discente às aulas foi considerado.
- 03 O nível de envolvimento e de esforço pessoal do discente no decorrer da disciplina (módulo) foi considerado.
- 04 O nível de empenho do discente na execução das atividades propostas no decorrer da disciplina (módulo) foi considerado.
- 05 O nível em que os conhecimentos e as habilidades prévias do discente contribuíram para o aprendizado dele na disciplina (módulo) foi considerado.
- 06 O nível em que aumentaram os conhecimentos, as competências e as habilidades do discente como resultado desta disciplina (módulo) foi considerado.



RESULTADO AGREGADO POR UNIDADE ACADÊMICA DA AUTOAVALIAÇÃO DO DISCENTE NA TURMA

Informações gerais:

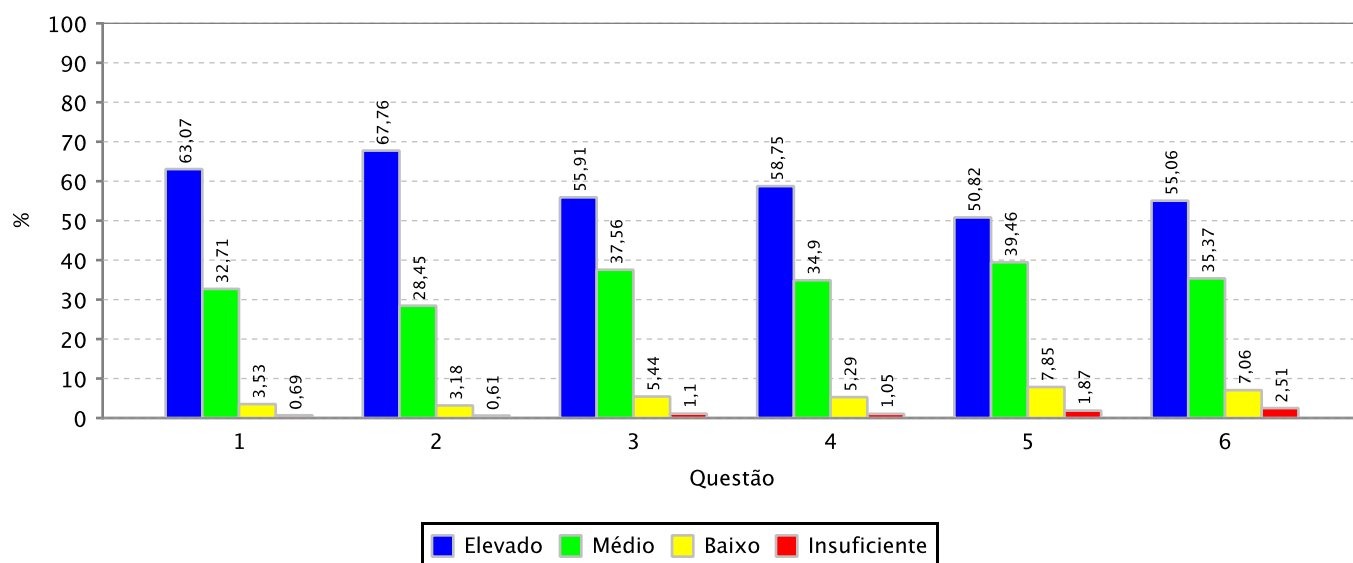
Unidade Acadêmica: CENTRO DE CIENCIAS AGRARIAS

Período Letivo: 2016.2

Qtde. de Discentes por Turma Aptos a se Autoavaliarem: 7.876

Qtde. de Autoavaliações de Discentes por Turma Realizadas: 4.930 (62.6 % dos discentes aptos)

Gráfico 01: Distribuição de frequência das respostas por questão avaliada (em %)



Quadro 01: Distribuição de frequência das respostas por questão avaliada (em %)

	Elevado	Médio	Baixo	Insuficiente
1	63,07	32,71	3,53	0,69
2	67,76	28,45	3,18	0,61
3	55,91	37,56	5,44	1,1
4	58,75	34,9	5,29	1,05
5	50,82	39,46	7,85	1,87
6	55,06	35,37	7,06	2,51