



RESULTADO AGREGADO POR UNIDADE ACADÊMICA DA AUTOAVALIAÇÃO DO DISCENTE NA TURMA

Relação das questões avaliadas:

- 01 O nível de assiduidade (frequência) do discente às aulas foi considerado.
- 02 O nível de pontualidade do discente às aulas foi considerado.
- 03 O nível de envolvimento e de esforço pessoal do discente no decorrer da disciplina (módulo) foi considerado.
- 04 O nível de empenho do discente na execução das atividades propostas no decorrer da disciplina (módulo) foi considerado.
- 05 O nível em que os conhecimentos e as habilidades prévias do discente contribuíram para o aprendizado dele na disciplina (módulo) foi considerado.
- 06 O nível em que aumentaram os conhecimentos, as competências e as habilidades do discente como resultado desta disciplina (módulo) foi considerado.



RESULTADO AGREGADO POR UNIDADE ACADÊMICA DA AUTOAVALIAÇÃO DO DISCENTE NA TURMA

Informações gerais:

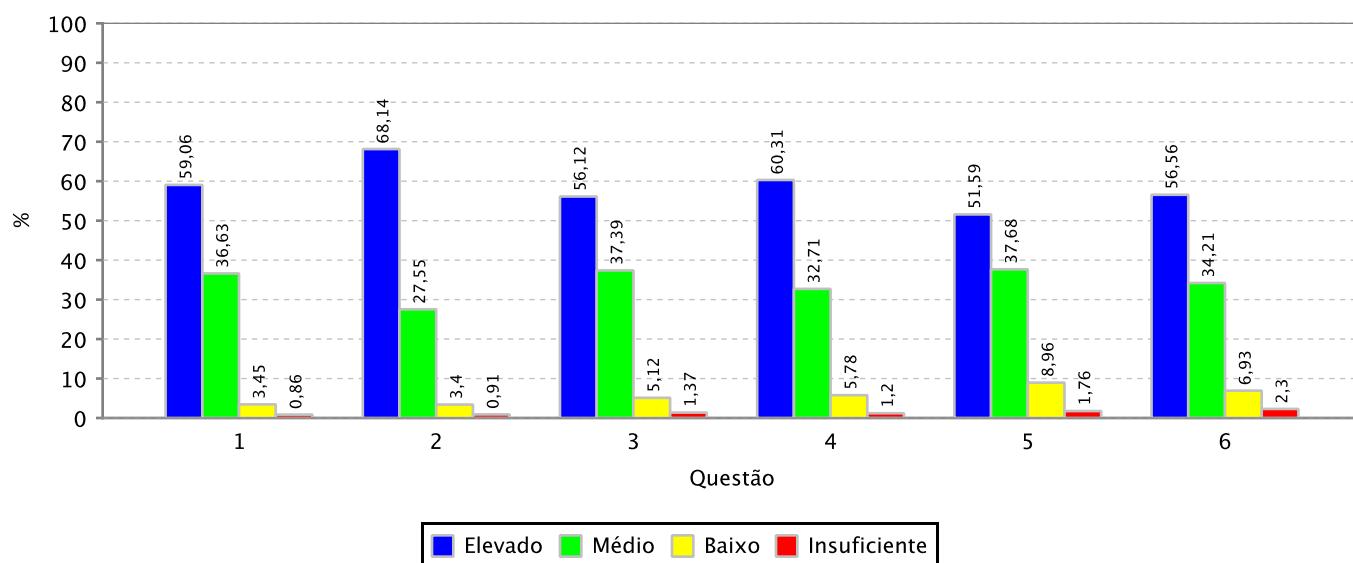
Unidade Acadêmica: CENTRO DE CIENCIAS AGRARIAS

Período Letivo: 2017.2

Qtde. de Discentes por Turma Aptos a se Autoavaliarem: 7.915

Qtde. de Autoavaliações de Discentes por Turma Realizadas: 4.084 (51.6 % dos discentes aptos)

Gráfico 01: Distribuição de frequência das respostas por questão avaliada (em %)



Quadro 01: Distribuição de frequência das respostas por questão avaliada (em %)

	Elevado	Médio	Baixo	Insuficiente
1	59,06	36,63	3,45	0,86
2	68,14	27,55	3,4	0,91
3	56,12	37,39	5,12	1,37
4	60,31	32,71	5,78	1,2
5	51,59	37,68	8,96	1,76
6	56,56	34,21	6,93	2,3