



RESULTADO AGREGADO POR UNIDADE ACADÊMICA DA AUTOAVALIAÇÃO DO DISCENTE NA TURMA

Relação das questões avaliadas:

- 01 O nível de assiduidade (frequência) do discente às aulas foi considerado.
- 02 O nível de pontualidade do discente às aulas foi considerado.
- 03 O nível de envolvimento e de esforço pessoal do discente no decorrer da disciplina (módulo) foi considerado.
- 04 O nível de empenho do discente na execução das atividades propostas no decorrer da disciplina (módulo) foi considerado.
- 05 O nível em que os conhecimentos e as habilidades prévias do discente contribuíram para o aprendizado dele na disciplina (módulo) foi considerado.
- 06 O nível em que aumentaram os conhecimentos, as competências e as habilidades do discente como resultado desta disciplina (módulo) foi considerado.



RESULTADO AGREGADO POR UNIDADE ACADÊMICA DA AUTOAVALIAÇÃO DO DISCENTE NA TURMA

Informações gerais:

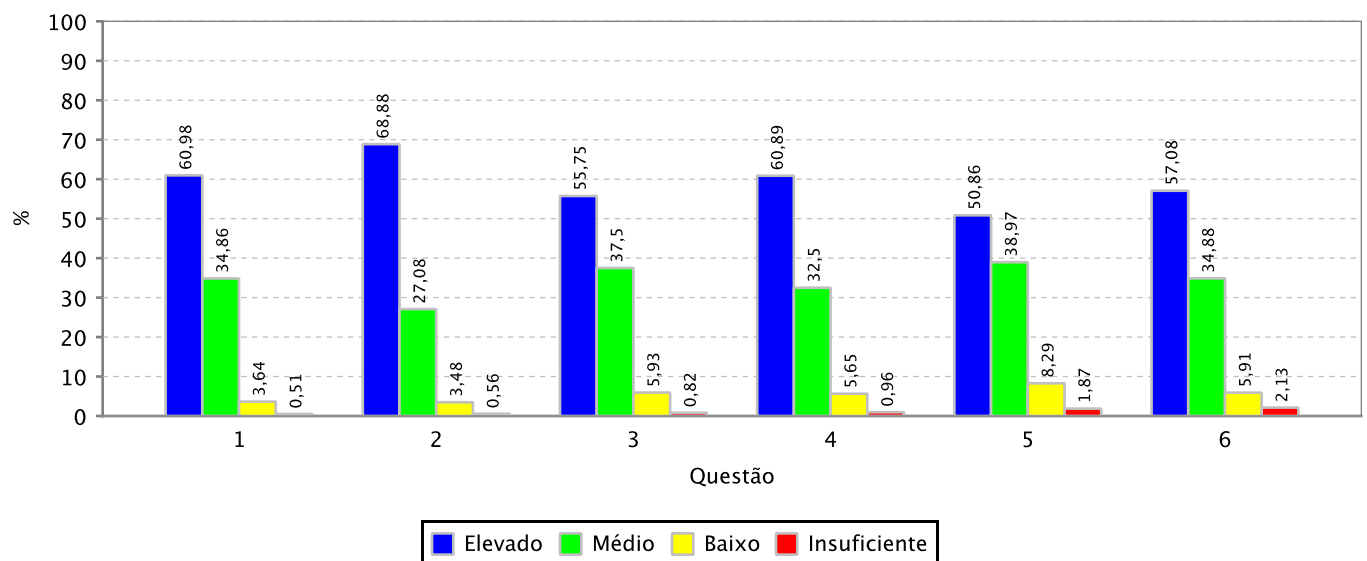
Unidade Acadêmica: CENTRO DE CIENCIAS AGRARIAS

Período Letivo: 2018.2

Qtde. de Discentes por Turma Aptos a se Autoavaliarem: 8.100

Qtde. de Autoavaliações de Discentes por Turma Realizadas: 4.280 (52.84 % dos discentes aptos)

Gráfico 01: Distribuição de frequência das respostas por questão avaliada (em %)



Quadro 01: Distribuição de frequência das respostas por questão avaliada (em %)

	Elevado	Médio	Baixo	Insuficiente
1	60,98	34,86	3,64	0,51
2	68,88	27,08	3,48	0,56
3	55,75	37,5	5,93	0,82
4	60,89	32,5	5,65	0,96
5	50,86	38,97	8,29	1,87
6	57,08	34,88	5,91	2,13