



RESULTADO AGREGADO POR UNIDADE ACADÊMICA DA AUTOAVALIAÇÃO DO DISCENTE NA TURMA

Relação das questões avaliadas:

- 01 O nível de assiduidade (frequência) do discente às aulas foi considerado.
- 02 O nível de pontualidade do discente às aulas foi considerado.
- 03 O nível de envolvimento e de esforço pessoal do discente no decorrer da disciplina (módulo) foi considerado.
- 04 O nível de empenho do discente na execução das atividades propostas no decorrer da disciplina (módulo) foi considerado.
- 05 O nível em que os conhecimentos e as habilidades prévias do discente contribuíram para o aprendizado dele na disciplina (módulo) foi considerado.
- 06 O nível em que aumentaram os conhecimentos, as competências e as habilidades do discente como resultado desta disciplina (módulo) foi considerado.



RESULTADO AGREGADO POR UNIDADE ACADÊMICA DA AUTOAVALIAÇÃO DO DISCENTE NA TURMA

Informações gerais:

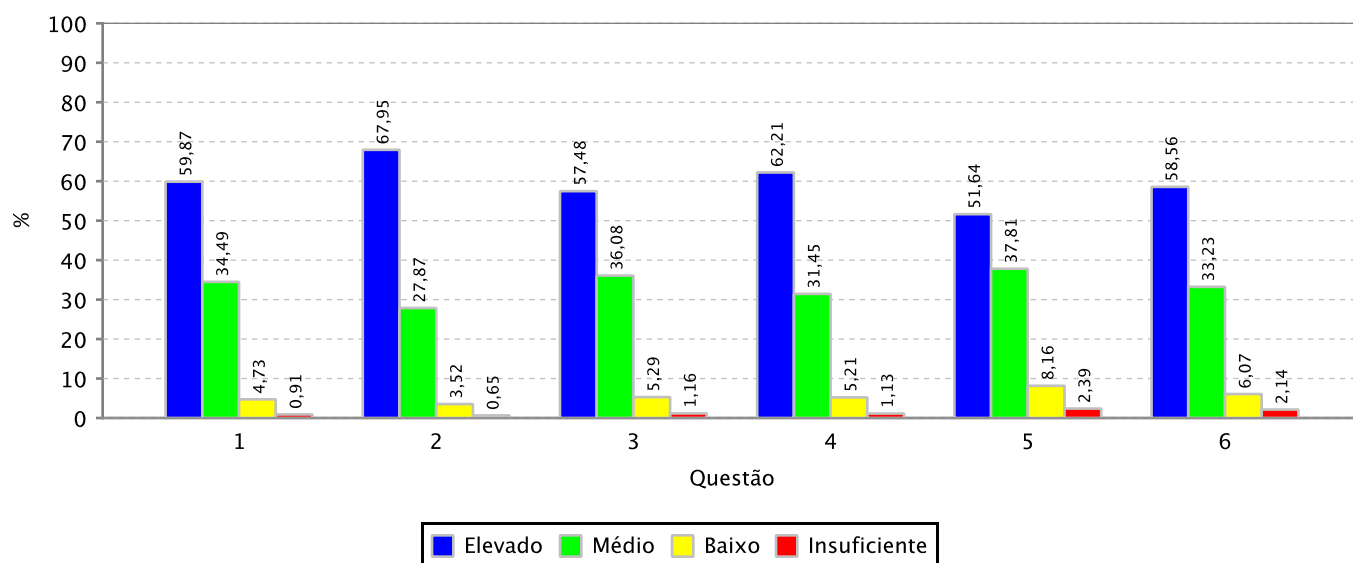
Unidade Acadêmica: CENTRO DE CIENCIAS AGRARIAS

Período Letivo: 2019.1

Qtde. de Discentes por Turma Aptos a se Autoavaliarem: 8.414

Qtde. de Autoavaliações de Discentes por Turma Realizadas: 3.972 (47.21 % dos discentes aptos)

Gráfico 01: Distribuição de frequência das respostas por questão avaliada (em %)



Quadro 01: Distribuição de frequência das respostas por questão avaliada (em %)

	Elevado	Médio	Baixo	Insuficiente
1	59,87	34,49	4,73	0,91
2	67,95	27,87	3,52	0,65
3	57,48	36,08	5,29	1,16
4	62,21	31,45	5,21	1,13
5	51,64	37,81	8,16	2,39
6	58,56	33,23	6,07	2,14