



RESULTADO AGREGADO POR UNIDADE ACADÊMICA DA AUTOAVALIAÇÃO DO DISCENTE NA TURMA

Relação das questões avaliadas:

- 01 O nível de assiduidade (frequência) do discente às aulas foi considerado.
- 02 O nível de pontualidade do discente às aulas foi considerado.
- 03 O nível de envolvimento e de esforço pessoal do discente no decorrer da disciplina (módulo) foi considerado.
- 04 O nível de empenho do discente na execução das atividades propostas no decorrer da disciplina (módulo) foi considerado.
- 05 O nível em que os conhecimentos e as habilidades prévias do discente contribuíram para o aprendizado dele na disciplina (módulo) foi considerado.
- 06 O nível em que aumentaram os conhecimentos, as competências e as habilidades do discente como resultado desta disciplina (módulo) foi considerado.



RESULTADO AGREGADO POR UNIDADE ACADÊMICA DA AUTOAVALIAÇÃO DO DISCENTE NA TURMA

Informações gerais:

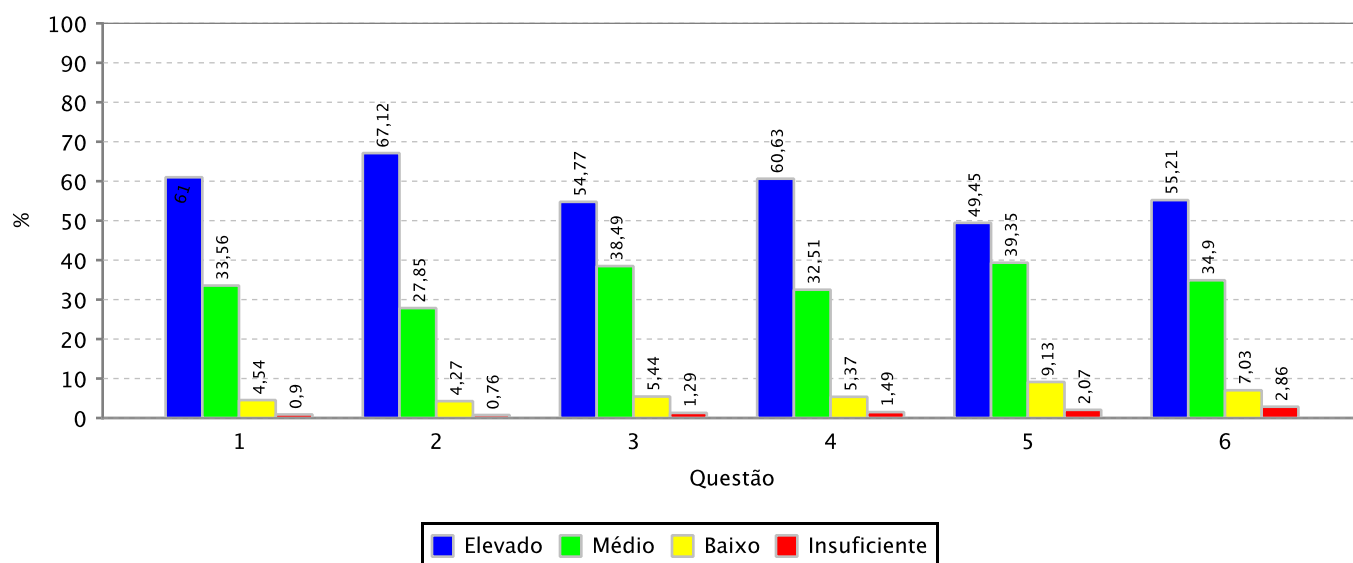
Unidade Acadêmica: CENTRO DE CIENCIAS AGRARIAS

Período Letivo: 2019.2

Qtde. de Discentes por Turma Aptos a se Autoavaliarem: 8.399

Qtde. de Autoavaliações de Discentes por Turma Realizadas: 4.097 (48.78 % dos discentes aptos)

Gráfico 01: Distribuição de frequência das respostas por questão avaliada (em %)



Quadro 01: Distribuição de frequência das respostas por questão avaliada (em %)

	Elevado	Médio	Baixo	Insuficiente
1	61,0	33,56	4,54	0,9
2	67,12	27,85	4,27	0,76
3	54,77	38,49	5,44	1,29
4	60,63	32,51	5,37	1,49
5	49,45	39,35	9,13	2,07
6	55,21	34,9	7,03	2,86