



RESULTADO AGREGADO POR CURSO DA AUTOAVALIAÇÃO DO DISCENTE NA TURMA

Relação das questões avaliadas:

- 01 O nível de assiduidade (frequência) do discente às aulas foi considerado.
- 02 O nível de pontualidade do discente às aulas foi considerado.
- 03 O nível de envolvimento e de esforço pessoal do discente no decorrer da disciplina (módulo) foi considerado.
- 04 O nível de empenho do discente na execução das atividades propostas no decorrer da disciplina (módulo) foi considerado.
- 05 O nível em que os conhecimentos e as habilidades prévias do discente contribuíram para o aprendizado dele na disciplina (módulo) foi considerado.
- 06 O nível em que aumentaram os conhecimentos, as competências e as habilidades do discente como resultado desta disciplina (módulo) foi considerado.



RESULTADO AGREGADO POR CURSO DA AUTOAVALIAÇÃO DO DISCENTE NA TURMA

Informações gerais:

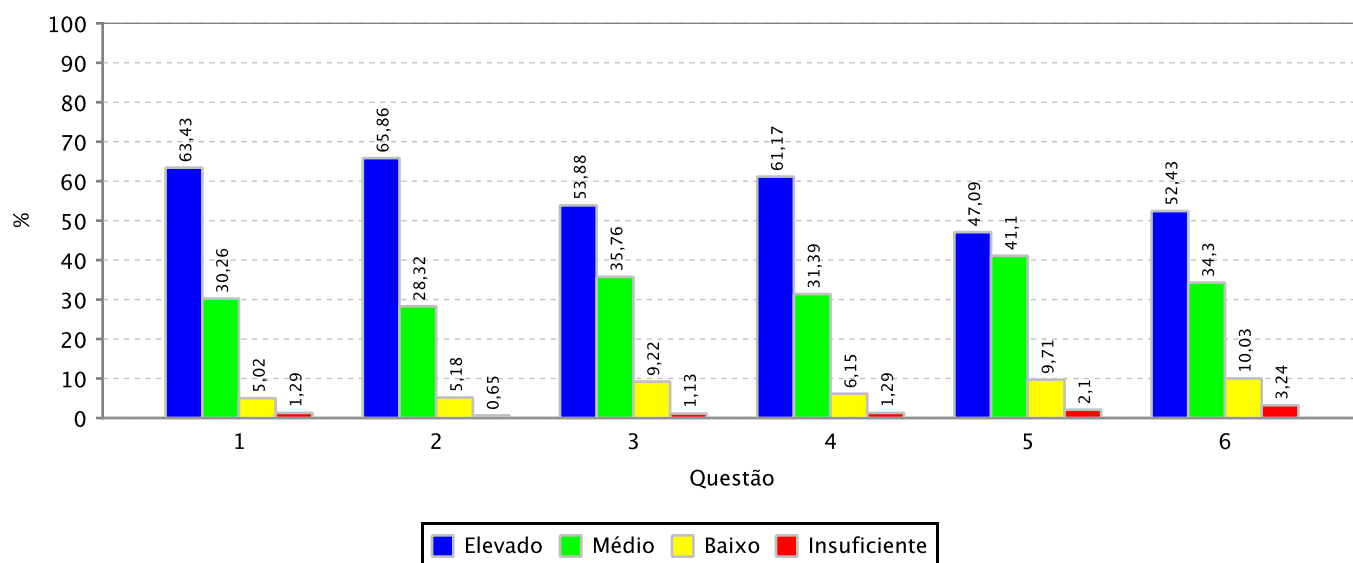
Curso: ENGENHARIA DE PESCA/CCA - FORTALEZA - Presencial

Período Letivo: 2020.2

Qtde. de Discentes por Turma Aptos a se Autoavaliarem: 1.135

Qtde. de Autoavaliações de Discentes por Turma Realizadas: 618 (54.45 % dos discentes aptos)

Gráfico 01: Distribuição de frequência das respostas por questão avaliada (em %)



Quadro 01: Distribuição de frequência das respostas por questão avaliada (em %)

	Elevado	Médio	Baixo	Insuficiente
1	63,43	30,26	5,02	1,29
2	65,86	28,32	5,18	0,65
3	53,88	35,76	9,22	1,13
4	61,17	31,39	6,15	1,29
5	47,09	41,1	9,71	2,1
6	52,43	34,3	10,03	3,24