



**RESULTADO AGREGADO POR UNIDADE ACADÊMICA DA AVALIAÇÃO INSTITUCIONAL DE TURMAS
REALIZADA PELOS DOCENTES**

Relação das questões avaliadas:

- 01 Os alunos foram assíduos.
- 02 Os alunos foram pontuais.
- 03 Os alunos demonstraram motivação para o aprendizado.
- 04 Os alunos tiveram postura adequada ao processo de ensino e aprendizado (polidez, respeito, etc.).
- 05 Os alunos tinham as competências cognitivas adequadas para cursar a disciplina (ou módulo).
- 06 Os alunos demonstraram envolvimento com as atividades de ensino-aprendizado.
- 07 Os alunos demonstraram responsabilidade na execução das atividades acadêmicas solicitadas.

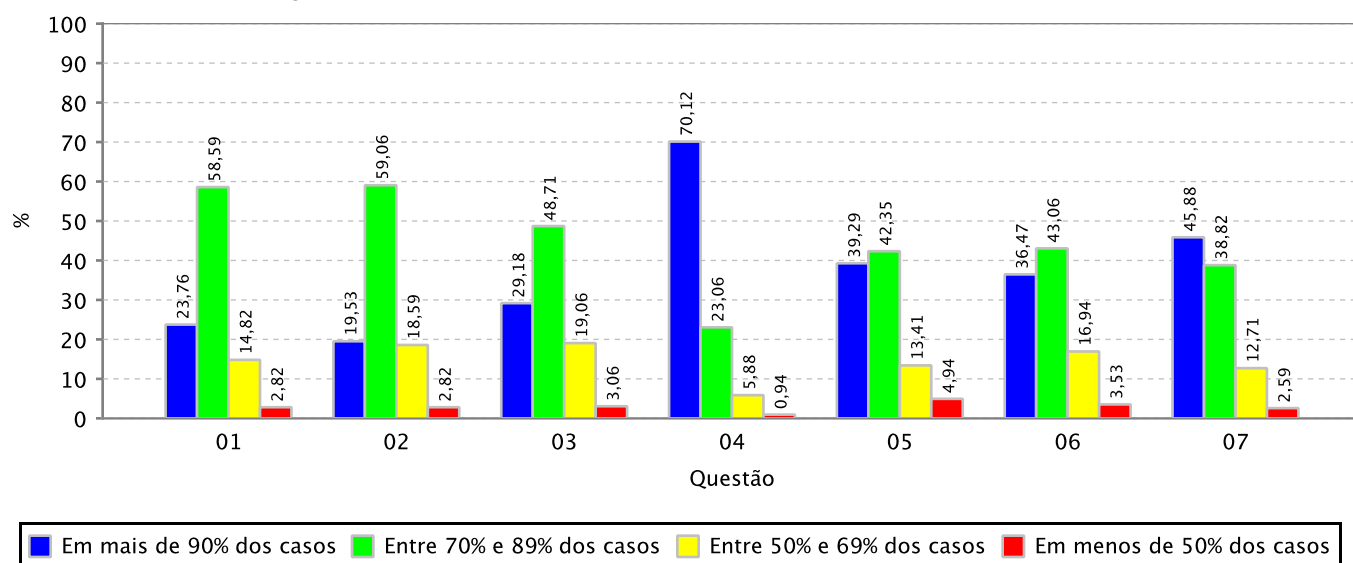


**RESULTADO AGREGADO POR UNIDADE ACADÊMICA DA AVALIAÇÃO INSTITUCIONAL DE TURMAS
REALIZADA PELOS DOCENTES**

Informações gerais:

Unidade Acadêmica:	CENTRO DE CIÊNCIAS AGRÁRIAS
Período Letivo:	2019.1
Qtde. de Docentes por Turma Aptos a Avaliar:	505
Qtde. de Avaliações de Docentes por Turma	425 (84,16% dos docentes aptos)
Qtde. de Turmas Aptas a Serem Avaliadas:	420
Qtde. de Turmas Avaliadas:	358 (85,24% das turmas avaliadas)

Gráfico 01: Distribuição de frequência das respostas por questão avaliada (em %)



Quadro 01: Distribuição de frequência das respostas por questão avaliada (em %)

	Em mais de 90% dos casos	Entre 70% e 89% dos casos	Entre 50% e 69% dos casos	Em menos de 50% dos casos
01	23,76	58,59	14,82	2,82
02	19,53	59,06	18,59	2,82
03	29,18	48,71	19,06	3,06
04	70,12	23,06	5,88	0,94
05	39,29	42,35	13,41	4,94
06	36,47	43,06	16,94	3,53
07	45,88	38,82	12,71	2,59