



**RESULTADO AGREGADO POR UNIDADE ACADÊMICA DA AVALIAÇÃO DE INFRAESTRUTURA DE CURSO
REALIZADA PELOS DISCENTES**

Relação das questões avaliadas:

- 01 Os ambientes de aprendizagem possuem tamanho adequado à quantidade de alunos da turma.
- 02 Os ambientes de aprendizagem possuem adequada climatização.
- 03 Os ambientes de aprendizagem possuem adequada iluminação.
- 04 Os ambientes de aprendizagem possuem mobiliários (mesas, cadeiras e lousa) e equipamentos (data show) adequados ao ensino.
- 05 Os laboratórios (de informática e de outra natureza) são adequados aos objetivos do curso.
- 06 O acervo bibliográfico disponível na biblioteca do curso ou da Unidade Acadêmica é adequado às exigências da formação dos alunos.
- 07 Os banheiros são limpos e adequados ao uso dos discentes e dos docentes.
- 08 Há espaços comuns (p. ex: banheiros e biblioteca setorial) adaptados ao pleno uso por alunos com deficiências.
- 09 Há vias de acesso aos ambientes de aprendizagem (p. ex: rampas e elevadores) adaptados ao pleno uso por alunos com deficiências.
- 10 A biblioteca setorial do curso ou da Unidade Acadêmica está plenamente adaptada ao atendimento de alunos com deficiências.
- 11 Os ambientes de aprendizagem do curso ou da Unidade Acadêmica possuem acústica adequada que isola ruídos e barulhos externos.

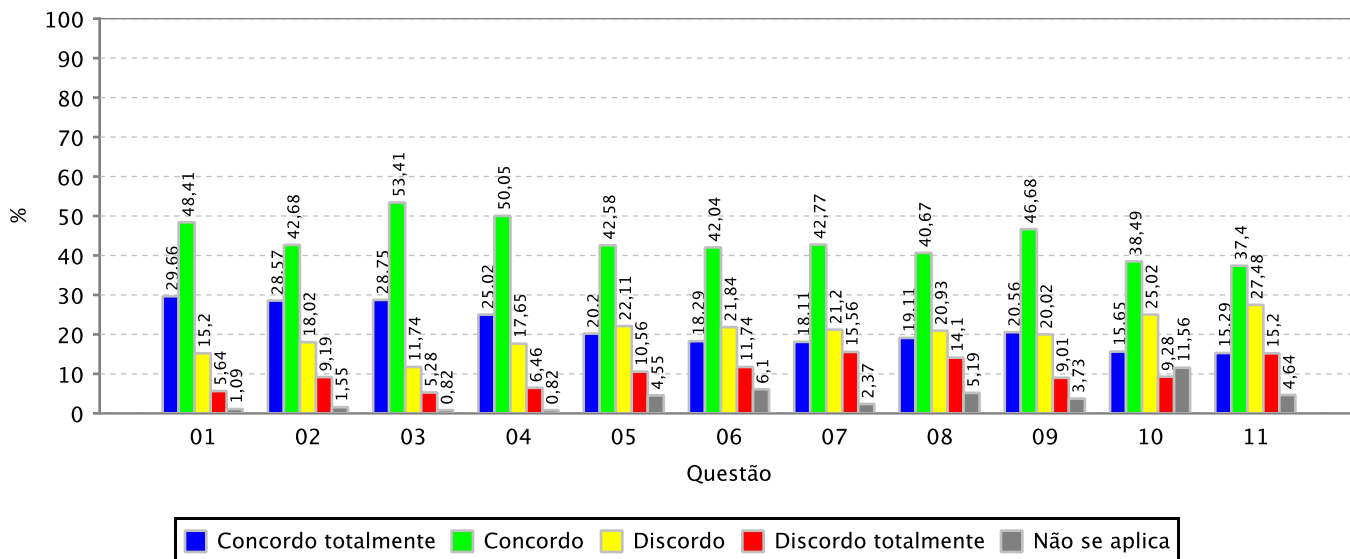


RESULTADO AGREGADO POR UNIDADE ACADÊMICA DA AVALIAÇÃO DE INFRAESTRUTURA DE CURSO REALIZADA PELOS DISCENTES

Informações gerais:

Unidade Acadêmica: CENTRO DE CIÊNCIAS AGRÁRIAS
Período Letivo: 2015.2
Quantidade de discentes aptos a avaliar: 1.647
Quantidade de avaliações realizadas: 1.099 (66,73% dos avaliadores)

Gráfico 01: Distribuição de frequência das respostas por questão avaliada (em %)



Quadro 01: Distribuição de frequência das respostas por questão avaliada (em %)

	Concordo totalmente	Concordo	Discordo	Discordo totalmente	Não se aplica
01	29,66	48,41	15,20	5,64	1,09
02	28,57	42,68	18,02	9,19	1,55
03	28,75	53,41	11,74	5,28	0,82
04	25,02	50,05	17,65	6,46	0,82
05	20,20	42,58	22,11	10,56	4,55
06	18,29	42,04	21,84	11,74	6,10
07	18,11	42,77	21,20	15,56	2,37
08	19,11	40,67	20,93	14,10	5,19
09	20,56	46,68	20,02	9,01	3,73
10	15,65	38,49	25,02	9,28	11,56
11	15,29	37,40	27,48	15,20	4,64